

Prozessleitsystem ▶

Maschinensteuerung ▶

RETROFIT
Anlagenmodernisierung ▶

Glasindustrie ▶

Papierindustrie ▶

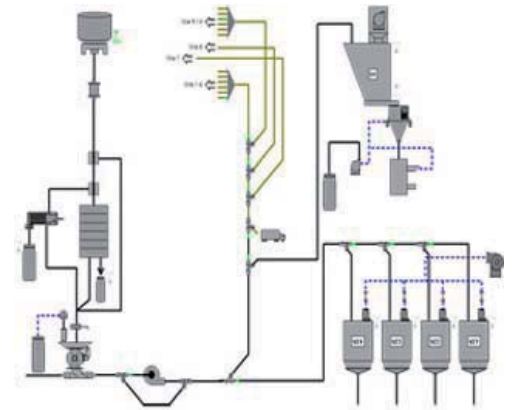
Projekte -> Prozessleitsystem -> Dosieranlagen

Dosieranlagen

Wir liefern Ihnen erstklassige Lösungen für Dosieranlagen, mit denen Sie nahezu jede dosiertechnische Aufgabe perfekt lösen können: von Dosierbandwaagen bis hin zu Dosiersystemen. Unsere Steuerungen leisten in jeder Branche einen entscheidenden Beitrag zur Einhaltung von Qualitäts-, Kosten- und Zeitzielen. Mit Hilfe eines Automatisierungssystems, welches über ein HMI System (Human Machine Interface) gesteuert wird, können beliebig viele Silos oder Vorratsbehälter ausgewählt und beliebig einstellbare Chargen abgewogen und miteinander vermischt werden. Dies kann entweder manuell oder vollautomatisch erfolgen. Zudem können verschiedene „Rezepte“ in der Batchverwaltung gespeichert werden und jederzeit abgerufen und gestartet werden, was die Bedienung sehr stark erleichtert.

Diese Features, können zudem noch integriert werden:

- Gesamtanlageneffektivität (OEE Overall Equipment Efficiency)
- Erstellung von Produktionsplänen
- Herstellungsnachweis
- Stammdatenlisten und Zeiterfassung
- Gemengelaufkarte
- Chargenreport
- Materialwirtschaft
- E-Mail Benachrichtigung
- Reinigungs- und Wartungsarbeiten Management
- Freie Konfiguration von automatischen Protokollen und Störungskategorisierung
- Datenaustausch mit betriebswirtschaftlichen Systemen (SAP, Excel etc.)



Mit der Gesamtanlageneffektivität (OEE) steht Ihnen ein sehr mächtiges Werkzeug zur Überwachung der Leistungsfähigkeit einzelner Anlagen zur Hand. Die Stärke besteht insbesondere darin, sämtliche Anlagenverluste systematisch identifizieren, analysieren und in einem hierauf abgestimmten Aktionsplan korrigieren zu können.

Zudem können noch sehr praktische Funktionen integriert werden. Es ist zum Beispiel möglich die Materialverbräuche zu protokollieren. Für jeden Rohstoff kann nun eine Mindestmenge eingestellt werden, die immer Vorrätig sein muss. Es wird nun immer automatisch eine Bestellung an den Rohstofflieferanten abgesetzt, wenn die Mindestmenge erreicht wird.

Vor dem Absacken oder Verladen der gewünschten Charge kann mit Hilfe einer geeichten Waage ein Wiegeschein vollautomatisch erstellt werden. Dies hat den Vorteil, dass somit auch gleich eine Rechnung erstellt werden kann. Diese Rechnung kann zudem auch gleich in ein übergeordnetes betriebswirtschaftliches System (SAP etc.) eingepflegt werden. Somit entsteht keinerlei Verwaltungsaufwand, da alles selbständig durch das Automatisierungssystem geschieht.

Wir sind stets um einen engen Kontakt zu unseren Kunden bemüht und gehen gerne auf ihre Wünsche ein.

Anschließend finden sie eine kleine Auflistung von Anlagen, die wir bereits realisiert haben:

- Chargenmischanlage Dorfner Mühle
- **Gemengeanlage Heinz Glas**
- Gemengeanlage Zwiesel Kristallglas
- **Gemengeanlage Schott**
- **Gemengeanlage OSRAM**
- Gemengeanlage Swarovski
- Gemengeanlage Rodenstock